

**PLOCHY A KORIDORY VYMEZENÉ V POLITICE ÚZEMNÍHO ROZVOJE**

- Záměr výstavby skladových nádrží u PS na ropovodu IKL u Benešovic
- IV. Transevropský multimodální koridor
- Koridor vysokorychlostní železniční dopravy VR1
- Koridor vysokorychlostní železniční dopravy VR1 - tunelový úsek
- III. Transznitní železniční koridor C-E40a
- III. Transznitní železniční koridor, odbočná větev

**PLOCHY A KORIDORY DOPRAVNÍ INFRASTRUKTURY NADMÍSTNÍHO VÝZNAMU**

- Návrh**
- Mimoúrovňová křižovatka (na dálnici D5)
  - Síť I. třídy
  - Síť II. třídy
  - Síť III. třídy
  - Síť tunel
  - Železniční trať, směrové úpravy nebo modernizace
  - Železniční tunel
  - Koridor cyklostezky
- Územní rezerva**
- Síť I. třídy
  - Síť II. třídy
  - Železniční trať, směrové úpravy
  - Železniční tunel
- Stav**
- Letiště veřejné vnitrostátní
  - Letiště neveřejné vnitrostátní nebo mezinárodní
  - Dálnice a jiná čtyřpruhová silnice
  - Síť I. třídy
  - Síť II. třídy
  - Síť III. třídy
  - Železniční trať
  - Železniční tunel

**PLOCHY A KORIDORY TECHNICKÉ INFRASTRUKTURY NADMÍSTNÍHO VÝZNAMU**

- Návrh**
- Rozvodna
  - Vedení VVN 400 kV
  - Vedení VVN 110 kV
  - Regulační stanice plynu
  - Plynovod VTL
  - Přípojč. ropovodu IKL
- Územní rezerva**
- Vedení VVN 400 kV
  - Transznitní plynovod VVTL
- Stav**
- Rozvodna
  - Vedení VVN 400 kV
  - Vedení VVN 220 kV
  - Vedení VVN 110 kV
  - Regulační stanice plynu
  - Plynovod VTL
  - Bezpečnostní pásmo VVTL plynovodu
  - Ropovod
  - Produktovod

**OSTATNÍ PLOCHY NADMÍSTNÍHO VÝZNAMU**

- Geopark - návrh
- Lokality vhodné pro akumulaci povrchových vod (LAPV)
- Rozvojová plocha

**LOŽISKA NEROSTNÝCH SUROVIN**

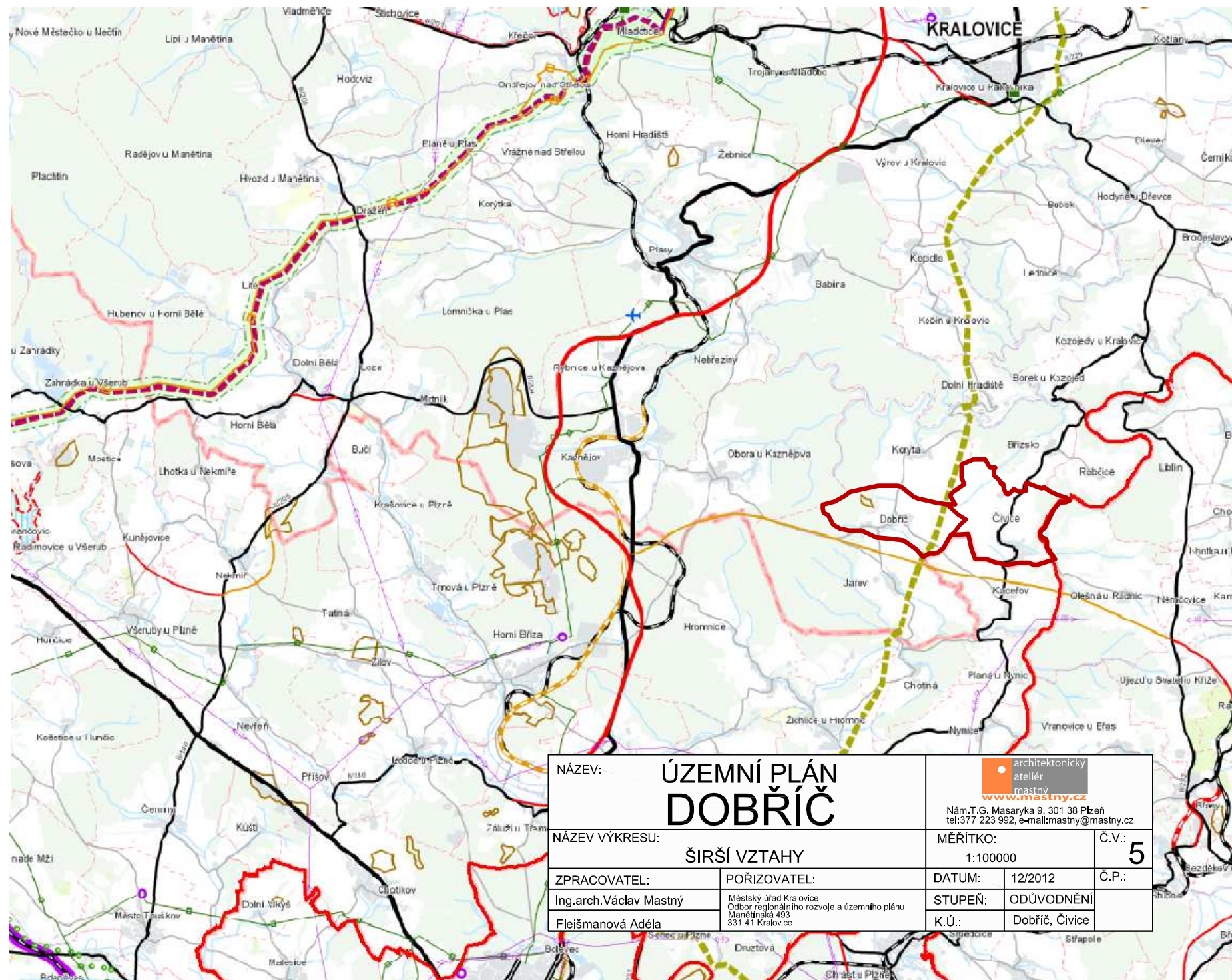
- Ložisko výhradní

**ORIENTAČNÍ ÚDAJE**

- Hranice státu
- Hranice územního obvodu obce s rozšířenou působností
- Hranice obce
- Hranice katastrálního území

**BLOVICE**

- Název obce s rozšířenou působností
- Název katastrálního území
- Zastavěné území
- Vodní tok
- Kanál
- Močál, bažina
- Mokřina
- Vodní plocha
- Pastvina, louka
- Chmelnice
- Sád
- Les



NÁZEV: <b>ÚZEMNÍ PLÁN DOBŘIČ</b>		architektonický ateliér <b>masťný</b> <a href="http://www.masťny.cz">www.masťny.cz</a>	
NÁZEV VÝKRESU: <b>ŠIRŠÍ VZTAHY</b>		MĚŘITKO: 1:100000	C.V.: <b>5</b>
ZPRACOVATEL: Ing.arch.Václav Masťný	POŘIZOVATEL: Městský úřad Kralovice Odbor regionálního rozvoje a územního plánu Manétnská 493 331 41 Kralovice	DATUM: 12/2012	Č.P.:
Fleišmanová Adéla		STUPEŇ: K.Ú.:	ODŮVODNĚNÍ Dobříč, Čivice